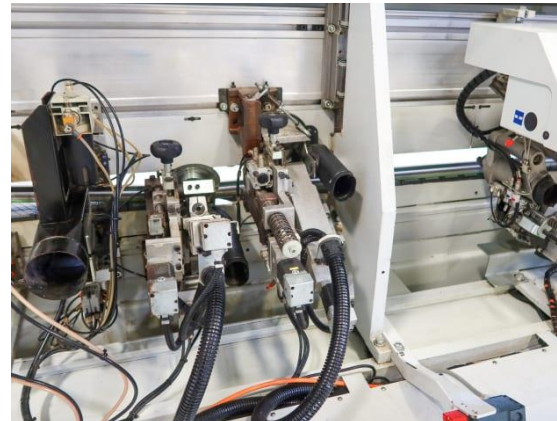
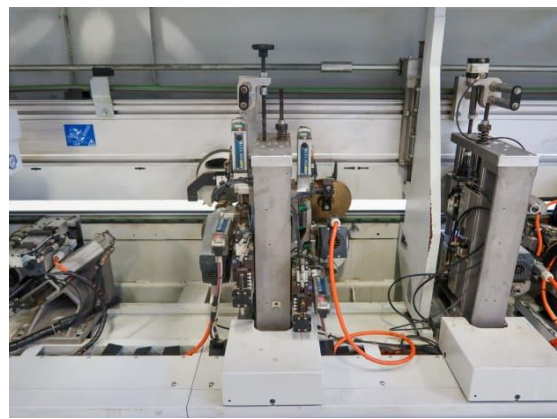
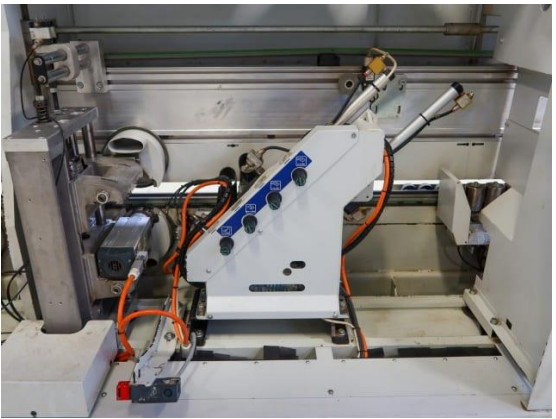
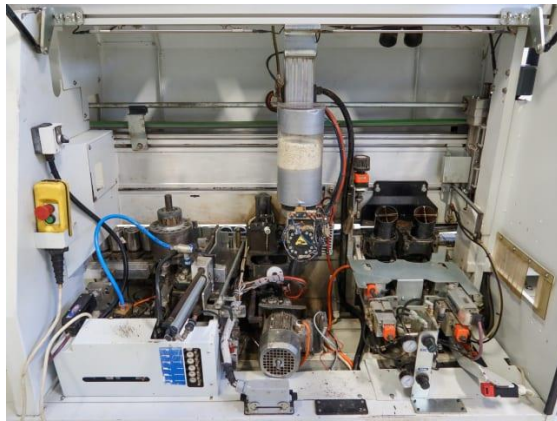
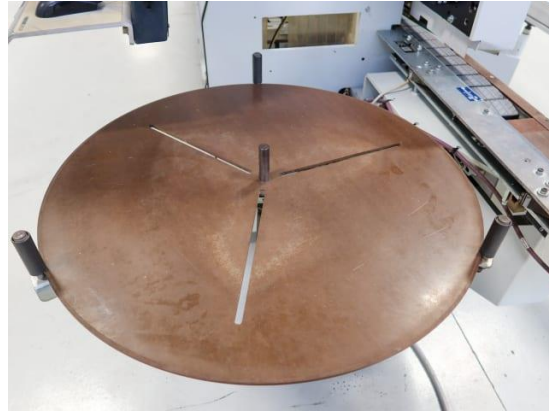
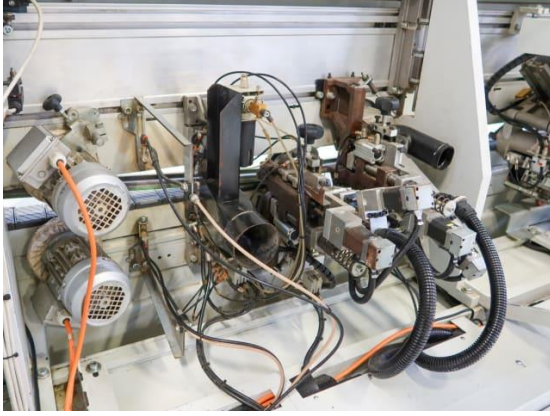


STREAM A KENARBANTLAMA MAKİNASI





Kısa Açıklama

- Kenar Tipi İnce kenar, Kalın kenar, Masif ahşap Yapıştırma Sistemi
- EVA Sıcak Eritme Ön İşleme Ünitesi
- Köşe Yuvarlama Ünitesi
- Maksimum besleme hızı 25 m/dak
- Maksimum panel kalınlığı 60 mm
- Çalışma Üniteleri 8 adet

Uzun Açıklama

- *Tekli Kenar Bantlama Makineleri*
- Minimum panel yüksekliği : 10 mm
- Maksimum panel yüksekliği : 60 mm
- Minimum kenar kalınlığı : 0,4 mm
- Maksimum kenar kalınlığı : 22 mm
- Maksimum İleri besleme hızı : 25 m/dak
- Üst baskı : Kauçuk bantlı basınç
- Panel destek kılavuzları
- NC ile konumlandırma ile Panel Boyutlandırma / Frezeleme Üniteleri Sayısı 1

Ünite 1

- Ön frezeleme ünitesi : Constructor modeli FI-502 Otomatik zamanlı müdahale
- NC ile konumlandırma ile Panelin yan yüzeyini önceden ısıtmak için lambalar
- Kenar bobin magazini Pozisyon sayısı 1

Yapıştırma sistemi

- EVA sıcak eriyik tutkal için tutkal kabı
- EVA sıcak eriyik tutkal için ön eritici

QM-705 Kenar presleme silindir seti

- Basınç silindiri sayısı 6
- NC ile konumlandırma ile Kenar İşleme Üniteleri Sayısı 7
- İşleme Ünitesi 1

IN-801 Uç kesme Constructor modeli

- Motorlar 2 otomatik zamanlı müdahale İşlem Ünitesi 2

RS-100 üst ve alt kaba kesim Constructor modeli

- motor sayısı 2
- motor gücü 2 KW
- devir sayısı 12000 RPM
- İşlem Ünitesi 3

RF-100 ince kesim ve yuvarlaklaştırma Constructor modeli

- motor sayısı 2
- motor gücü 2 KW
- devir sayısı 12000 RPM
- İşlem Ünitesi 4

AR30 Köşe yuvarlama Constructor modeli

- motor sayısı 2
- otomatik zamanlı müdahale
- motor gücü 0,8 KW
- devir sayısı 12000 RPM
- İşlem Ünitesi 5

RB02 Kenar kazıma Constructor modeli

- NC ile konumlandırma ile
- İşlem Ünitesi 6

RCC-701 Tutkal kazıma Constructor modeli

- İşlem Ünitesi 7

SP-501 Polisaj Constructor modeli

- Motor sayısı 2
- Motor gücü 0,25 KW

LPT-700 Püskürtme ünitesi

- Güvenlik standardı CE belgeli

Toplam kurulu güç 22 KW